



English

Français

Deutsch

Español

## (MM02) **MoshiMoshi02 Handset+Base**

Instruction Manual

Manuel d'instruction

Bedienungsanleitung

Manual de instrucciones

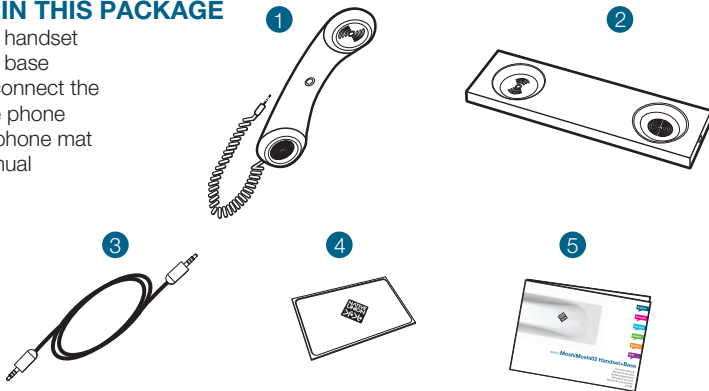
## WELCOME

Thank you for buying a MoshiMoshi handset, you will love this new experience of comfortable and radiation safe talk.

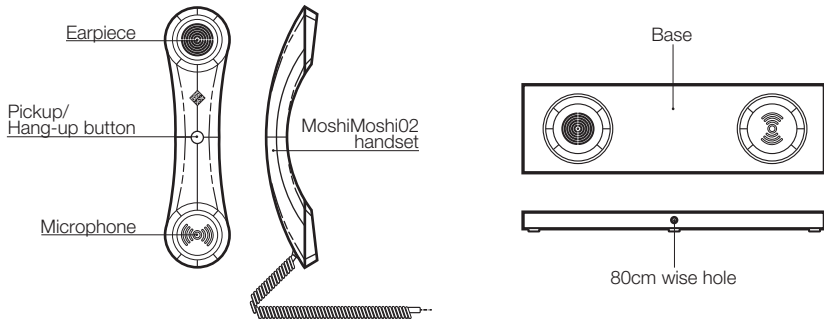
For the most up-to-date information, be sure to check our Web site at [www.nativeunion.com](http://www.nativeunion.com)

## WHAT YOU GET IN THIS PACKAGE

1. One MoshiMoshi02 handset
2. One MoshiMoshi02 base
3. One 80cm wire to connect the base to your mobile phone
4. One silicon mobile phone mat
5. One instruction Manual



## LOCATION OF CONTROLS



## How to use the MoshiMoshi02 Handset + Base:

**PLEASE READ THESE INSTRUCTION CAREFULLY** before using your new handset

### **IMPORTANT SAFETY INSTRUCTIONS READ BEFORE OPERATING EQUIPMENT**

This product was designed and manufactured to meet strict quality and safety standards. There are, however, some installation and operation precautions which you should be particularly aware of :

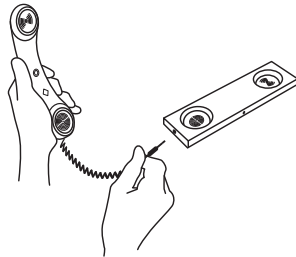
1. Read these instructions.
2. Keep these instructions.
3. Heed all warnings.

4. Follow all instructions.
5. Do not use this apparatus near water.
6. Clean only with dry cloth.
7. Do not install near any heat sources such as radiators, heat registers, stoves, or other apparatus (including amplifiers) that produce heat
8. Only use attachments/accessories specified by the manufacturer.

## CONNECTING YOUR MOSHIMOSHI02H+B TO YOUR MOBILE PHONE

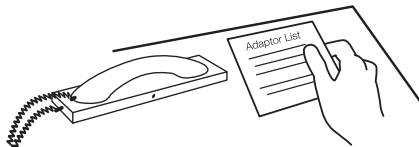
### STEP1

You need to plug the 3.5mm jack of the MoshiMoshi handset into the appropriate hole (a) of the base.



### STEP2

You need to refer to the attached adaptor table to check which adaptor is needed to connect your mobile phone to your MoshiMoshi base using the provided 80cm wire. If your mobile phone doesn't require an adaptor, please proceed directly to step 4.



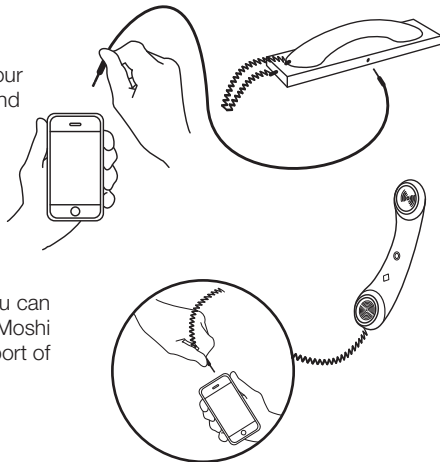
### STEP3

Plug the corresponding adaptor to the 3.5mm jack end of the 80cm wire provided.



### STEP4

You can now securely plug the 80cm between the hands-free port of your mobile phone (please refer to your mobile's phone instruction manual to locate this port) and the second hole (b) of the base.



Alternatively and if you do not want to use the base, you can also plug the adaptor (if needed) directly on your MoshiMoshi handset, and then plug the handset to the hands-free port of your mobile phone.

**BE CAREFUL** not to force the adaptor into your mobile phone, you could damage it. We can not be held responsible for any damage you will do to your mobile phone while trying to plug your MoshiMoshi base.

Depending on your brand and model of mobile phone, a message or logo may now appear to your screen indicating that the MoshiMoshi have been detected.

### **MAKING A CALL**

Once your MoshiMoshi is connected to your mobile phone, you can make a call as you normally do it. Volume is controlled through your mobile phone as usual.

### **ANSWERING AN INCOMING CALL**

Most mobile phone will support the MoshiMoshi answer button function. Just press the central button on the handle of the handset and it will work as your mobile phone answer button.

If your mobile phone doesn't support the answer button function, you can then answer the call by pressing the regular answer button on your mobile phone.

### **DISCONNECTING A CALL**

Once you have terminated your conversation, simply press the answer button of the MoshiMoshi handset again and you will be disconnected.

If your mobile phone doesn't support the answer button function, you can then disconnect the call by pressing the regular disconnect button on your mobile phone.

### **LAST NUMBER DIALLED**

Depending on your mobile phone brand and model, you may be able to redial the last number called by simply pressing the MoshiMoshi answer button while phone in standby.

## VOICE ACTIVATED DIALING

The MoshiMoshi handset also supports “voice activated dialing” with certain brand and model of mobile phones. Before you can use this function, you need to set up voice tags on your mobile phone (please check your mobile’s phone instruction manual for more details). To make a voice activated call, hold down the answer button of the MoshiMoshi handset until you hear a “bip”. You must then pronounce the name of the contact you wish to call.

## TROUBLE SHOOTING

If you are having problems using your MoshiMoshi handset, please go to [www.nativeunion.com](http://www.nativeunion.com) for further help and information, or consult your local retailer.

## ADAPTORS

The MoshiMoshi handset works with most of the mobile phone available on the market.

Some of them will require a special adaptor to connect to your MoshiMoshi handset.

To check which adaptor your phone requires to be connected to a MoshiMoshi handset, please go to [www.nativeunion.com/moshimoshi/adaptors](http://www.nativeunion.com/moshimoshi/adaptors).

## LIMITED WARRANTY

If the product appears to be damaged or does not function properly, please follow the advice in this booklet.

If you can not find any solution in this booklet, please go to [www.nativeunion.com/support](http://www.nativeunion.com/support) for instructions about how to obtain warranty service.

## FCC COMPLIANCE

This device complies with Part 15 of the FCC Rules. Operation is subject to the condition that this device does not cause harmful interference.

Do not make changes or modify the device in any way. Changes or modifications not expressly approved by the party responsible for compliance could void the user's authority to operate the equipment.

## IMPORTANT SAFETY WARNINGS

1. FCC regulations state that any change or modification to the equipment, not expressly approved by the manufacturer or its authorized parties, could void user's authority to operate this equipment.
2. To prevent fire or electric shock, do not expose the unit to rain or moisture.
3. Never attempt to open the casing. Always refer servicing to a qualified technician.

## FCC NOTICE (USA)

As specified in Part 15 of the FCC Rules, this equipment complies within the limits of a Class B digital device. These restrictions provide sufficient protection against radio and TV interference in residential areas. However, even during normal operation, this device may cause TV or radio interference. In attempting to eliminate some or all interference, you should try one or more of the following corrective measures:

1. Increase the distance between the device and the radio and/or TV
2. Try a different outlet on various electrical circuits for the device, the radio and/or TV.
3. Reposition the receiving antenna



Disposal of old electrical and electronic equipment :

After the implementation of the European Directive 2002/96/EU in the national legal system, the following applies:

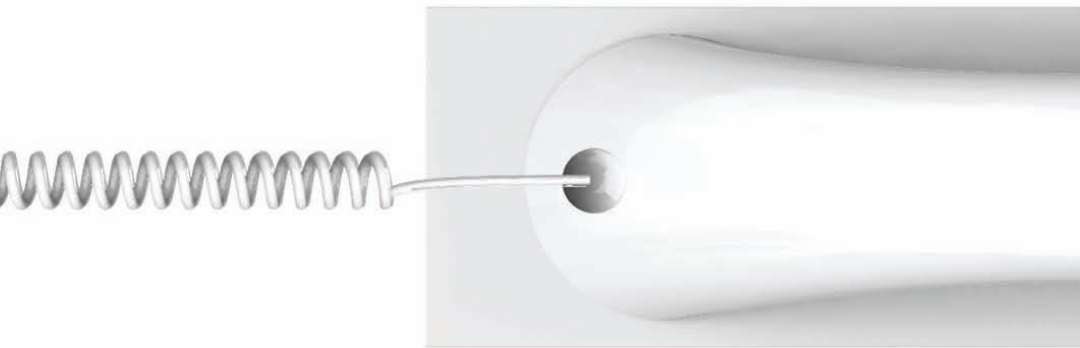
Electrical and electronic devices may not be disposed of with domestic waste. Consumers are obliged by law to return electrical and electronic devices at the end of their service lives to the public collecting points set up for this purpose or point of sale. Details to this are defined by the national law of the respective country. This symbol on the product, the instruction manual or the package indicates that a product is subject to these regulations. By recycling, reusing the materials or other forms of utilizing old devices, you are making an important contribution to protecting our environment.

Designed in France by David Turpin  
[www.nativeunion.com](http://www.nativeunion.com)

Spec. is subject to change without prior notice.

© Native Union and Native Union Logo are registered trademarks of Design Pool Ltd  
All other trademarks and registered trademarks are the property of their respected owners.

Other product and company names mentioned herein may be trademarks of their respective companies.



[www.nativeunion.com](http://www.nativeunion.com)

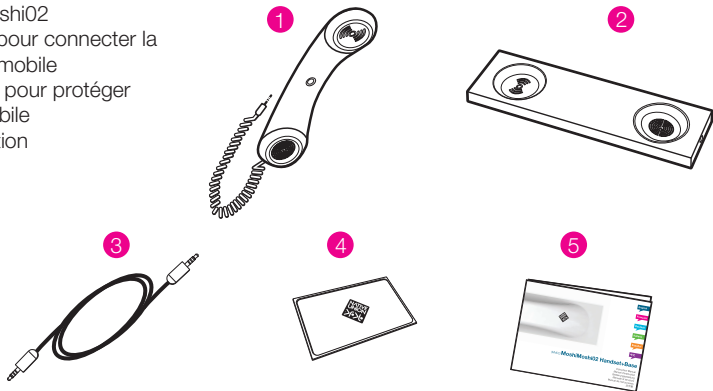
Assembled in China

## BIENVENUE

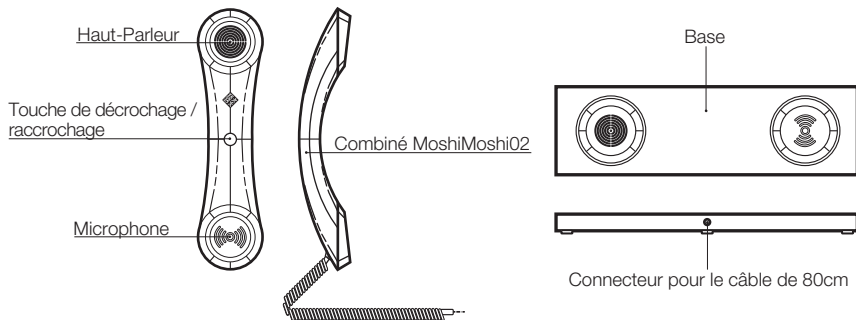
Nous vous remercions d'avoir acheté un combiné MoshiMoshi02. Vous allez adorer cette nouvelle façon de téléphoner confortablement et en vous protégeant des ondes.

## CETTE BOITE CONTIENT

1. Un combiné MoshiMoshi02
2. Une base MoshiMoshi02
3. Un câble de 80cm pour connecter la base au téléphone mobile
4. Un tapis en silicone pour protéger votre téléphone mobile
5. Un manuel d'utilisation



## LOCALISATION DES DIFFERENTS ELEMENTS DE CONTROLE



## Comment utiliser vote Combiné MoshiMoshi02

**VEUILLEZ LIRE CES INSTRUCTIONS ATTENTIVEMENT** avant de commencer a utiliser vote combiné

### INSTRUCTIONS DE SECURITE IMPORTANTES A LIRE AVANT UTILISATION

Ce produit à été dessiné et conçu pour respecter des standards de sécurité très élevés. Vous devez cependant respecter certaines règles :

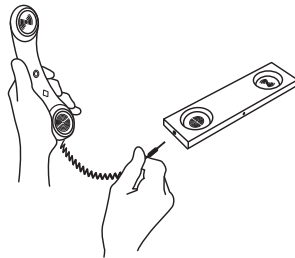
1. Bien lire ce manuel d'utilisation
2. Conserver ce manuel d'utilisation
3. Prêter attention a tous les avertissements

4. Respecter les instructions
5. Ne pas utiliser cet appareil a proximité d'une source d'eau
6. Ne nettoyer qu'avec une surface sèche
7. Ne pas installer près d'une source chaude comme un radiateur, une chaudière ou d'une quelconque source qui produit de la chaleur (amplificateur inclus)
8. N'utiliser que les accessoires fournis par le fabricant

## Connecter votre MoshiMoshi02 + Base à votre téléphone mobile

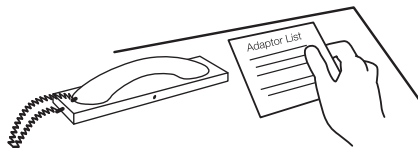
### Etape 1

Connecter la prise jack 3,5mm de votre combiné MoshiMoshi dans l'emplacement dédié (a) de la base.



### Etape 2

Vous devez vous référer à la liste des adaptateurs disponibles pour vérifier quel adaptateur est nécessaire pour connecter votre téléphone mobile à votre nouveau MoshiMoshi. Si votre téléphone mobile ne nécessite pas l'ajout d'un adaptateur, veuillez passer direct a l'étape 4.



**Etape 3** (optionnelle, veuillez vérifier sur la liste des adaptateurs si cette étape est nécessaire dans votre cas)

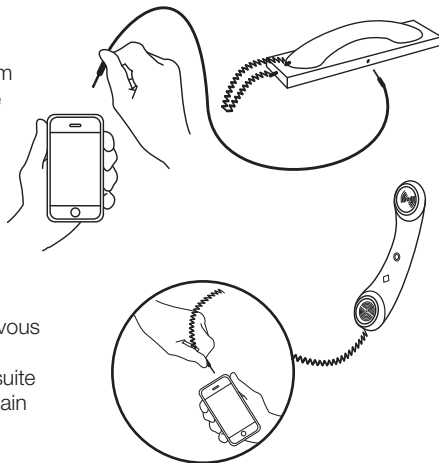
Connecter l'adaptateur correspondant à l'extrémité jack 3,5mm de votre MoshiMoshi.



4

### Etape 4

Vous pouvez maintenant connecter votre câble de 80cm entre la sortie « main libres » de votre téléphone mobile (veuillez vous référer au manuel d'instruction de votre téléphone pour localiser cette sortie correctement) et l'emplacement dédié (b) de la base.



Alternativement, si vous ne désirez pas utiliser la base, vous pouvez aussi brancher directement l'adaptateur (si nécessaire) au combiné MoshiMoshi, puis brancher ensuite votre combiné MoshiMoshi directement à la sortie « main libres » de votre téléphone mobile.

**Soyez Prudent de** ne pas forcer l'insertion de l'adaptateur dans votre téléphone mobile, vous pourriez l'endommager. Nous ne pouvons être tenus responsables des dommages que vous pourriez causer à votre téléphone mobile lors de la connexion de votre MoshiMoshi. Selon la marque et le modèle de votre téléphone mobile, un message ou un logo pourrait apparaître sur votre écran, indiquant que le MoshiiMoshi est bien connecté.

### **Passer un Appel**

Lorsque votre MoshiMoshi est connecté à votre téléphone mobile, vous pouvez appeler des correspondants comme vous le faites d'habitude. Le contrôle du volume se fait à travers votre téléphone mobile.

### **Répondre à un Appel**

La plupart des téléphones mobiles supportent la fonction « décrocher » de la touche de décrochage du MoshiMoshi. Il vous suffit pour cela de presser le bouton central situé sur la surface centrale du MoshiMoshi. Si votre téléphone mobile ne supporte pas cette fonction de décrochage via la touche du MoshiMoshi, vous pouvez alors décrocher en pressant la touche correspondante de votre téléphone mobile.

### **Raccrocher**

Une fois que votre conversation est terminée, pressez simplement la touche du MoshiMoshi et vous serez déconnecté. Si votre téléphone mobile ne supporte pas cette fonction de raccrochage via la touche du MoshiMoshi, vous pouvez alors raccrocher en pressant la touche correspondante de votre téléphone mobile.

### **Rappel du dernier numéro**

Selon la marque et le modèle de votre téléphone mobile, vous pouvez dans certains cas rappeler le dernier numéro composé en pressant simplement la touche du MoshiMoshi lorsque votre téléphone est en veille.

## Appels vocaux

Le combiné MoshiMoshi supporte aussi les fonctions de « commandes vocales d'appel » avec certains marques et modèles de téléphones mobiles. Avant de pouvoir utiliser cette fonction, vous devez avoir enregistré des « voice tag » sur votre téléphone mobile (veuillez vous référer au manuel d'utilisation de votre téléphone mobile pour plus d'informations). Pour passer un appel vocal, veuillez maintenir pressé la touche du MoshiMoshi jusqu' à ce que vous entendiez un « bip ». Vous devez ensuite prononcer le nom du contact que vous désirez appeler.

## Problèmes d'utilisation

Si vous expérimentez des problèmes lors de l'utilisation de votre combiné MoshiMoshi, veuillez vous rendre sur [www.nativeunion.com](http://www.nativeunion.com) pour trouver des informations plus détaillées, ou prendre conseil auprès de votre revendeur local.

## Adaptateurs

Le combiné MoshiMoshi fonctionne avec la grande majorité des téléphones mobiles disponibles. Certains nécessitent l'utilisation d'un adaptateur. Pour vérifier si votre téléphone mobile nécessite un adaptateur pour se connecter au combiné MoshiMoshi, veuillez vous rendre sur [www.nativeunion.com/adaptors](http://www.nativeunion.com/adaptors)

## Garantie Limitée

Si le produit se trouve endommagé ou ne fonctionne pas correctement, veuillez suivre les informations de ce manuel d'instruction. Si vous ne pouvez pas trouver de solution dans ce manuel, veuillez vous rendre sur [www.nativeunion.com/support](http://www.nativeunion.com/support) pour obtenir des informations sur les services de garantie

### Déclaration de la FCC:

Ce périphérique est conforme à l'article 15 du règlement de la FCC. Le fonctionnement est soumis aux deux conditions suivantes : (1) Ce périphérique ne doit pas causer d'interférences nuisibles, et (2) ce périphérique doit accepter toute interférence reçue, y compris les interférences pouvant entraîner des effets non souhaités.

Toute modification qui n'est pas autorisée expressément par la partie responsable de la conformité de l'appareil aux règles en vigueur pourrait rendre l'utilisateur inapte à faire fonctionner le matériel.

### Pour les utilisateurs des États-Unis:

À l'issue des tests dont il a fait l'objet, cet appareil a été déclaré conforme aux normes des appareils numériques de classe B, conformément à la partie 15 de la réglementation FCC. Ces normes sont destinées à assurer un niveau de protection adéquat contre les interférences dans les installations résidentielles. Cet appareil produit, utilise et peut émettre des fréquences radioélectriques et, s'il n'est pas installé ou utilisé conformément aux directives, peut brouiller les ondes radio ou télévision. Toutefois, il est impossible de garantir qu'aucune interférence ne se produira dans une installation particulière. Nous vous encourageons alors à prendre l'une ou plusieurs des mesures correctives suivantes :

1. Réorientez ou déplacez l'antenne.
2. Branchez l'appareil dans une autre prise ou dans un autre circuit que celui du récepteur.
3. Éloignez l'appareil du récepteur



## Informations environnementales pour les clients de l'Union européenne

■ La directive européenne 2002/96/CE exige que l'équipement sur lequel est apposé ce symbole sur le produit et/ou son emballage ne soit pas jeté avec les autres ordures ménagères. Ce symbole indique que le produit doit être éliminé dans un circuit distinct de celui pour les déchets des ménages. Il est de votre responsabilité de jeter ce matériel ainsi que tout autre matériel électrique ou électronique par les moyens de collecte indiqués par le gouvernement et les pouvoirs publics des collectivités territoriales. L'élimination et le recyclage en bonne et due forme ont pour but de lutter contre l'impact néfaste potentiel de ce type de produits sur l'environnement et la santé publique.

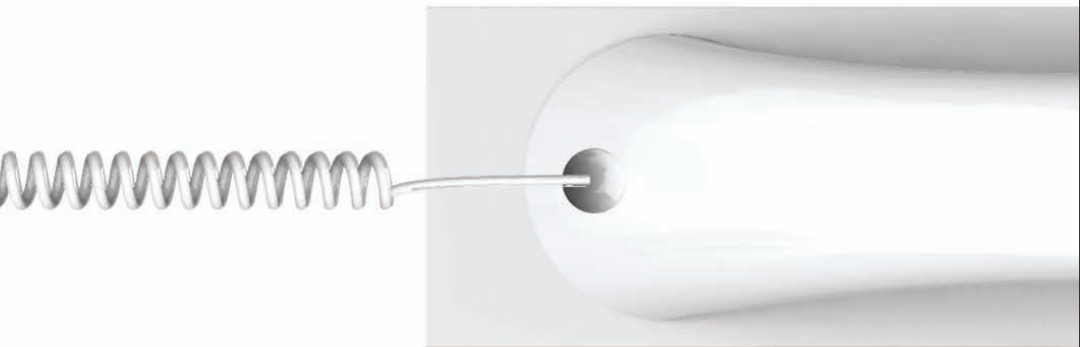
Dessiné en France par David Turpin

[www.nativeunion.com](http://www.nativeunion.com)

Ces informations peuvent être modifiées sans notification préliminaire

© Native Union et Native Union Logo sont des marques déposées de Design Pool Ltd  
Toutes les autres marques déposées sont la propriété de leurs propriétaires respectifs.

Tous les autres produits ou sociétés mentionnées dans ce manuel appartiennent à leurs propriétaires respectifs.



[www.nativeunion.com](http://www.nativeunion.com)

Assemblé en Chine

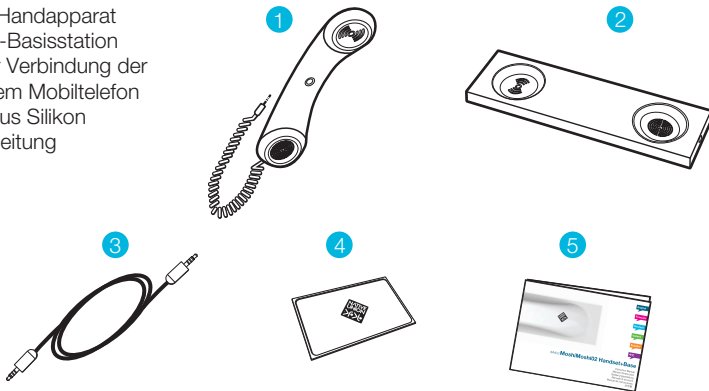
## HERZLICH WILLKOMMEN

Vielen Dank, dass Sie sich für den Kauf eines MoshiMoshi-Handsets entschieden haben, Sie werden diese neue Erfahrung des bequemen und strahlungssicheren Telefonierens genießen.

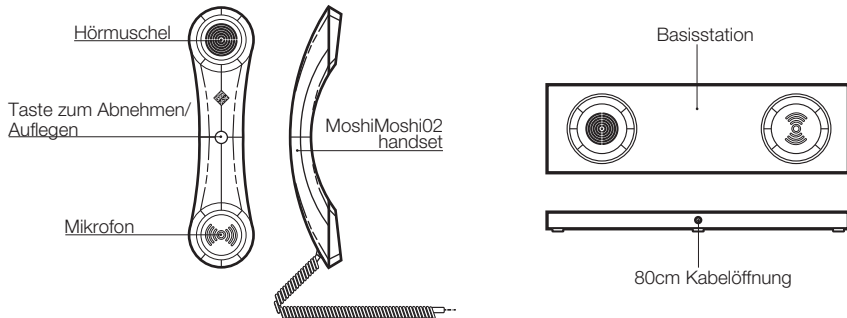
Die aktuellsten Informationen finden Sie stets auf unserer Website unter [www.nativeunion.com](http://www.nativeunion.com)

## INHALT DIESES PAKETS

1. Ein MoshiMoshi02-Handapparat
2. Eine MoshiMoshi02-Basisstation
3. Ein 80cm-Kabel zur Verbindung der Basisstation mit Ihrem Mobiltelefon
4. Eine Hörerauflage aus Silikon
5. Eine Bedienungsanleitung



## POSITION DER BEDIENELEMENTE 2



### Bedienung des MoshiMoshi02-Handapparats:

**BITTE LESEN SIE DIESE ANLEITUNG SORGFÄLTIG**, ehe Sie Ihr neues Handset benutzen

#### **WICHTIGE SICHERHEITSHINWEISE: VOR DER VERWENDUNG DES GERÄTS LESEN**

Dieses Produkt wurde so geplant und hergestellt, dass es strenge Qualitäts- und Sicherheitsstandards erfüllt.

Bei der Installation und während des Betriebs sollten Sie jedoch einige Vorsichtsmaßnahmen besonders beachten:

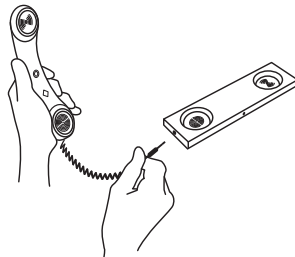
1. Lesen Sie diese Gebrauchsanleitung.
2. Bewahren Sie diese Gebrauchsanleitung gut auf.
3. Beachten Sie sämtliche Warnhinweise.

4. Befolgen Sie alle Instruktionen.
5. Benutzen Sie das Gerät nicht in Wassernähe.
6. Säubern Sie es nur mit einem trockenen Tuch.
7. Stellen Sie es nicht neben Wärmequellen wie Heizungen, Heizregistern, Öfen oder sonstigen Geräten (einschließlich Verstärkern) auf, die Wärme erzeugen.
8. Verwenden Sie nur vom Hersteller spezifizierte Anbau-/Zubehörteile.

## IHR MOSHIMOSHI02 AN IHR MOBILTELEFON ANSCHLIESSEN

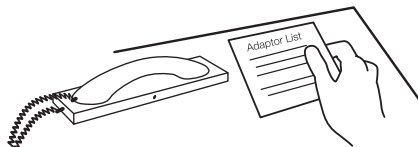
### SCHRITT1

Stecken Sie die 3,5mm Buchse des MoshiMoshi Handsets in die entsprechende Bohrung (a) der Basisstation.



### SCHRITT2

Sehen Sie in beigelegter Adapter-Tabelle nach, welcher Adapter für den Anschluss Ihres Mobiltelefons an Ihre MoshiMoshi-Basisstation erforderlich ist, wenn das mitgelieferte 80cm Kabel verwendet wird. Falls für Ihr Mobiltelefon kein Adapter erforderlich ist, fahren Sie bitte direkt mit Schritt 4 fort.



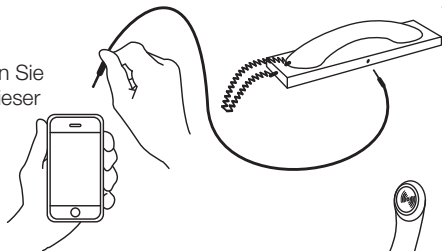
### SCHRITT3

Stecken Sie den entsprechenden Adapter in die 3,5mm Buchse des mitgelieferten 80cm-Kabels.

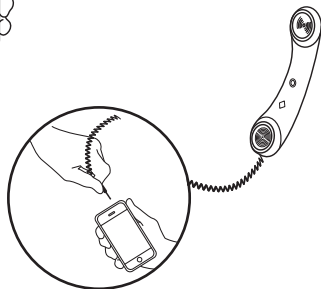


### SCHRITT4

Nun können Sie das 80cm Kabel bedenkenlos in den Freisprechanschluss Ihres Mobiltelefons (überprüfen Sie hierfür bitte im Handbuch Ihres Mobiltelefons, wo sich dieser Anschluss befindet) und die zweite Anschlussbohrung (b) der Basisstation einstecken.



Falls Sie die Basisstation nicht verwenden möchten, können Sie den Adapter (falls einer erforderlich ist) aber auch direkt in Ihr MoshiMoshi-Handset einstecken, und dieses dann mit dem Freisprechanschluss Ihres Mobiltelefons verbinden your mobile phone.



**ACHTEN SIE DARAUF**, den Adapter nicht gewaltsam in das Mobiltelefon zu stecken, Sie könnten ihn dabei beschädigen. Wirübernehmen keine Haftung für Schäden, die Sie beim Versuch, Ihre MoshiMoshi-Basisstation anzustecken, an Ihrem Mobiltelefon verursachen.

Je nach Marke und Modell Ihres Mobiltelefons erscheint nun möglicherweise eine Nachricht oder ein Logo auf Ihrem Display, die/das anzeigt, dass der MoshiMoshi-Hörer erkannt wurde.

## **EIN GESPRÄCH FÜHREN**

Sobald Ihr MoshiMoshi-Hörer an Ihr Mobiltelefon angeschlossen wurde, können Sie wie üblich telefonieren. Die Lautstärke wird wie immer über Ihr Mobiltelefon gesteuert.

## **EINEN EINGEHENDEN ANRUF ENTGEGENNEHMEN**

Die meisten Mobiltelefone unterstützen die Anrufannahmefunktion des MoshiMoshi-Handsets. Drücken Sie einfach auf die mittlere Taste im Bedienfeld des Handsets und sie wird genauso funktionieren wie die Anrufannahmetaste Ihres Mobiltelefons.

Falls Ihr Mobiltelefon die Annahmefunktion nicht unterstützt, können Sie den Anruf durch Drücken der regulären Anrufannahmetaste auf Ihrem Mobiltelefon entgegennehmen.

## **EIN GESPRÄCH BEENDEN**

Sobald Sie Ihr Gespräch beendet haben, drücken Sie einfach erneut die Anrufannahmetaste auf Ihrem MoshiMoshi-Handset und die Verbindung wird unterbrochen

Falls Ihr Mobiltelefon die Annahmefunktion nicht unterstützt, können Sie das Gespräch durch Drücken der regulären Anrufannahmetaste auf Ihrem Mobiltelefon beenden.

## **ZULETZT GEWÄHLTE NUMMER**

Je nach Marke und Modell Ihres Mobiltelefons können Sie möglicherweise eine Rufwiederholung der zuletzt gewählten Nummer durchführen, indem Sie einfach auf die Anrufannahmetaste Ihres MoshiMoshi-Handsets drücken, während sich das Telefon im Standby-Modus befindet.

## SPRACHGESTEUERTES WÄHLEN

Das MoshiMoshi-Handset unterstützt die Funktion “sprachgesteuertes Wählen” bei bestimmten Mobiltelefon-Marken und -Modellen. Ehe Sie diese Funktion nutzen können, müssen Sie auf Ihrem Mobiltelefon Sprach-Tags einrichten. (Details finden Sie im Handbuch Ihres Mobiltelefons). Zur Durchführung eines sprachgesteuerten Anrufs, halten Sie die Anrufannahmetaste des MoshiMoshi-Handsets solange gedrückt, bis Sie einen “Piepton” hören. Dann müssen Sieden Namen Ihres gewünschten Gesprächspartners nennen.

## PROBLEMLÖSUNG

Sollten Sie bei der Benutzung Ihres MoshiMoshi-Handsets Probleme haben, informieren Sie sich bitte unter [www.nativeunion.com](http://www.nativeunion.com). Dort finden Sie weitere Hilfe und Information; Sie können sich aber auch an Ihren örtlichen Händler wenden.

## ADAPTER

Das MoshiMoshi-Handset ist mit den meisten marktgängigen Mobiltelefonen kompatibel. Bei manchen wird zum Anschluss Ihres MoshiMoshi-Handsets ein Spezialadapter nötig sein. Um herauszufinden, welchen Adapter Ihr Mobiltelefon für den Anschluss des MoshiMoshi-Handsets benötigt, informieren Sie sich bitte auf [www.nativeunion.com/moshimoshi/adaptors](http://www.nativeunion.com/moshimoshi/adaptors).

## HAFTUNGSBESCHRÄNKUNG

Falls das Produkt beschädigt ist oder nicht ordnungsgemäß funktioniert, folgen Sie bitte den Ratschlägen in dieser Broschüre..

Sollten Sie darin keine Lösung finden, gehen Sie bitte auf die Seite [www.nativeunion.com/support](http://www.nativeunion.com/support) Dort erhalten Sie Hinweise zur Inanspruchnahme der Gewährleistung.

## EINHALTUNG DER FCC-REGELN

Dieses Gerät erfüllt Abschnitt 15 der FCC-Regeln. Der Betrieb setzt voraus, dass das Gerät keine störenden Interferenzen verursacht.

Ändern Sie das Gerät keinesfalls ab und bauen Sie es nicht um. Nicht ausdrücklich von der für die Konformität verantwortlichen Partei gebilligte Änderungen oder Umbauten könnten die Genehmigung des Nutzers zum Gebrauch des Geräts ungültig machen.

## WICHTIGE SICHERHEITSHINWEISE

1. Die FCC-Verordnungen legen fest, dass jede Änderung oder jeder Umbau am Gerät, die/der nicht ausdrücklich vom Hersteller oder den von ihm ermächtigten Parteien gebilligt wurde, die dem Nutzer erteilte Genehmigung zum Gebrauch dieses Geräts ungültig machen kann. .
2. Um Brände oder Stromschläge auszuschließen, darf das Gerät nicht Regen oder Feuchtigkeit ausgesetzt werden.
3. Versuchen Sie nie das Gehäuse zu öffnen. Wenden Sie sich im Servicefall immer an einen qualifizierten Techniker.

## FCC-HINWEIS (USA)

Wie in Abschnitt 15 der FCC-Regeln spezifiziert, hält das Gerät die Grenzwerte eines Digitalgeräts der Klasse B ein. Diese Auflagen bieten einen ausreichenden Schutz gegen die Überlagerung mit Radio- und TV-Frequenzen in Wohngebieten. Doch selbst während des normalen Betriebs kann dieses Gerät Interferenzen mit TV- oder Radio-Frequenzen auslösen. Beim Versuch, alle oder einige Störgeräusche zu beseitigen, sollten Sie eine oder mehrere der folgenden Korrekturmaßnahmen ausprobieren:

1. Vergrößern Sie den Abstand zwischen dem Gerät und dem Radio- und/oder Fernsehapparat
2. Testen Sie einen anderen Ausgang an verschiedenen Stromkreisläufen des Geräts, des Radio- und/oder Fernsehapparates.
3. Stellen Sie die Empfangsantenne neu ein.



## Entsorgung alter Elektro- und Elektronikgeräte:

■ Infolge der Umsetzung der Europäischen Richtlinie 2002/96/EU in nationales Recht gilt Folgendes:

Elektrische und elektronische Geräte dürfen nicht im Hausmüll entsorgt werden. Die Verbraucher sind gesetzlich verpflichtet elektrische und elektronische Geräte nach Ablauf ihrer Betriebsdauer an speziell hierfür eingerichteten öffentlichen Sammelstellen oder an Verkaufsstellen abzugeben. Details sind im nationalen Recht des jeweiligen Landes verankert. Dieses Symbol auf dem Produkt, der Bedienungsanleitung oder der Verpackung weist daraufhin, dass ein Produkt diesen Verordnungen unterliegt. Mit dem Recyceln, der Wiederverwendung oder sonstigen Formen der Nutzung von Altgeräten leisten Sie einen wichtigen Beitrag zum Umweltschutz.

Entworfen in Frankreich von David Turpin

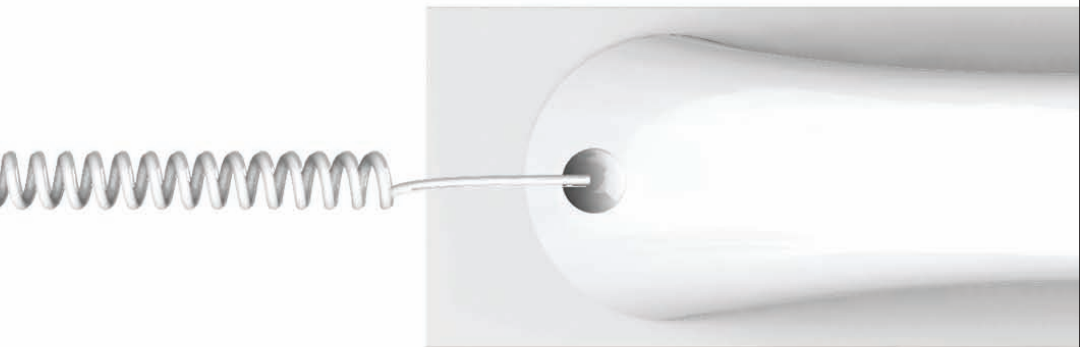
[www.nativeunion.com](http://www.nativeunion.com)

Die Spezifikation kann ohne vorherige Ankündigung geändert werden

© Native Union und Native Union Logo sind eingetragene Warenzeichen von Design Pool Ltd

Alle sonstigen Warenzeichen und eingetragenen Warenzeichen sind Eigentum ihrer anerkannten Besitzer.

Sonstige erwähnte Produkt- und Firmenbezeichnungen sind möglicherweise Warenzeichen ihrer jeweiligen Unternehmen.



[www.nativeunion.com](http://www.nativeunion.com)

Montiert in China

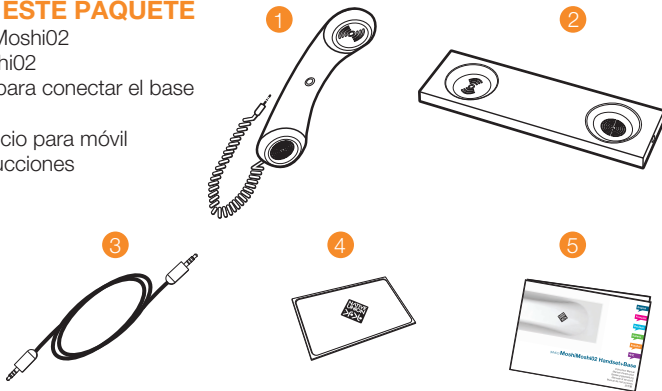
## BIENVENIDO

Muchas gracias por su compra del auricular MoshiMoshi, a ustedes le van a encantar esta nueva experiencia cómoda y sin peligro de radiaciones durante las llamadas.

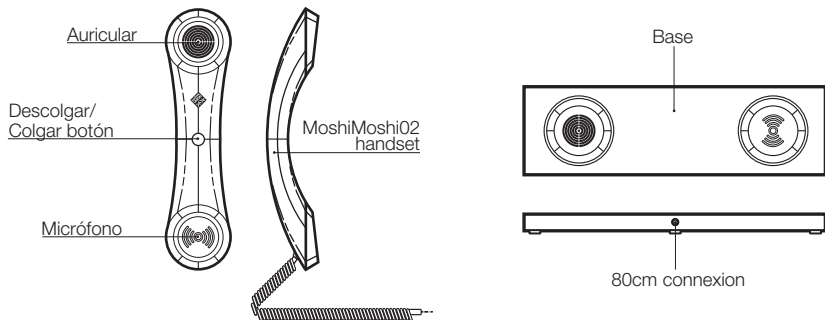
Para más información de hoy en día, asegúrese de visitar nuestro sitio web: [www.nativeunion.com](http://www.nativeunion.com)

## QUE CONSIGUE ESTE PAQUETE

1. Un auricular MoshiMoshi02
2. Un base MoshiMoshi02
3. Un cable de 80cm para conectar el base con su móvil
4. Un alfombrilla en silicio para móvil
5. Un manual de instrucciones



## POSICION DE LAS PARTES



## Como utilizar el auricular MoshiMoshi02:

**FAVOR DE LEER ESTAS INSTRUCCIONES CUIDADOSAMENTE** antes de usar este producto.

### **IMPORTANTE INSTRUCCIONES DE SEGURIDAD:**

Este producto fue diseñado y manufacturado por respetar los estándares de calidad y seguridad. Hay, sin embargo, algunas precauciones de instalación y operación que ustedes deben ser conscientes:

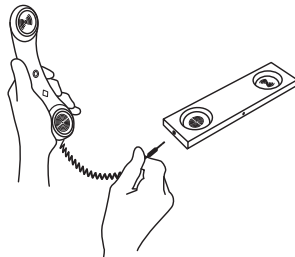
1. Leer las instrucciones.
2. Guardar estas instrucciones.
3. Prestar atención a los avisos.

4. Seguir las instrucciones.
5. No utilizar este producto cerca de agua.
6. Limpiar solamente con un paño seco.
7. No instalar cerca de un fuente de calor como radiadores, estufas o other aparatos (incluido amplificadores) que producen calor.
8. Utilizar solamente los accesorios especificado por el fabricante.

## CONECTAR SUR MOSHIMOSHI02H+B CON SU TELEFONO MOVIL

### Paso 1

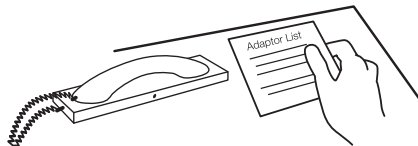
Ustedes deben conectar el 3.5 Jack del auricular MoshiMoshi con el agujero apropiado (a) de la base.



3

### Paso 2

Es mejor de remitirse a la tabla de adaptador para ver cual adaptador ustedes necesitan para conectar su móvil con la base MoshiMoshi utilizando el cable de 80cm que se encuentra en el paquete. Si su móvil no requiere adaptador, por favor de avanzar directamente al paso 4.



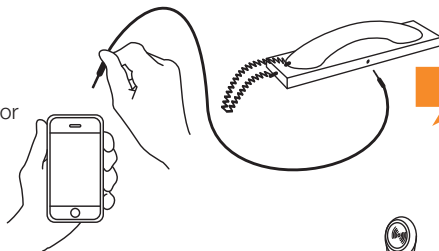
### Paso 3

Conectar el adaptador correspondiente al extremo del Jack de 3.5mm del cable de 80cm que está en el paquete.

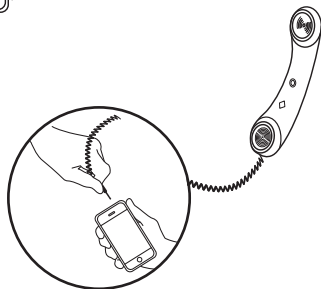


### Paso 4

Ustedes pueden ahora firmemente conectar el cable de 80cm con el puerto de manos libres de su móvil (por favor de leer las instrucciones de su móvil para conocer la ubicación de este puerto) y el segundo agujero (b) de la base.



Alternativamente y si no quieren utilizar la base, es posible de conectar el adaptador (si es necesario) directamente en su auricular MoshiMoshi, y después conectar el auricular al puerto de manos libres de su móvil.



**TEN CUIDADO** de no forzar el adaptador en su móvil, es posible de dañarlo. No podemos ser responsables por cualquier daño que podrían hacer a su móvil durante la conexión con el MoshiMoshi.

### **HACER LLAMADAS**

Una vez que su MoshiMoshi está conectado con su móvil, es posible de hacer llamadas como antes. El volumen se controla con su móvil como de costumbre.

### **RESPONDER A UNA LLAMADA**

La mayoría de los móviles pueden soportar la función de respuesta con el botón del MoshiMoshi. Aprestar el botón central del auricular y va a funcionar como si aprestan el botón de su teléfono. Si su móvil no suporta la función con el botón de respuesta, es posible de responder con el botón habitual de su móvil.

### **DESCONECTAR UNA LLAMADA**

Una vez que la conversación está terminada, simplemente aprestar el botón del auricular MoshiMoshi y la conexión va a estar desconectada.

Si su móvil no suporta la función de respuesta con el botón, es posible de desconectar la llamada si aprestan el botón habitual de su móvil.

### **ÚLTIMO NUMERO MARCADO**

Depende de la marca y del modelo de su móvil, normalmente es posible de volver a marcar el ultimo numero marcado simplemente cuando aprestan el botón de respuesta MoshiMoshi cuando el teléfono es en standby.

## ACTIVACION DE LA MARCACION CON VOZ

El auricular MoshiMoshi puede también soportar la 'activación de la marcación con voz' con algunas marcas y modelos de móviles. Antes de usar esta función, es necesario de activar la función 'Voice tag' en su móvil (por favor de leer el manual de instrucciones de su móvil para haber más información). Para hacer una activación de la marcación con la voz, aprestar el botón de respuesta del auricular MoshiMoshi hasta el 'bip'. Ahora deben pronunciar el nombre del contacto que quieren llamar.

## PROBLEMA

Si ustedes tienen problemas con el funcionamiento del auricular MoshiMoshi, favor de consultar: [www.nativeunion.com](http://www.nativeunion.com) para más ayuda y informaciones, favor de consultar su local vendedor.

## ADAPTADORES

Los auriculares MoshiMoshi funcionan prácticamente con todos los móviles del mercado. Algunos necesitan un adaptador special para conectarse con el auricular MoshiMoshi. Para ver cual adaptador su teléfono requiere para estar conectado con el MoshiMoshi, favor de consultar [www.nativeunion.com/moshimoshi/adaptors](http://www.nativeunion.com/moshimoshi/adaptors)

## GARANTIA LIMITADA

Si el producto parece deteriorado o no funciona correctamente, favor de seguir los consejos en este folleto.

Si ustedes no pueden encontrar una solución en este folleto, favor de visitar: [www.nativeunion.com/support](http://www.nativeunion.com/support) para instrucciones tal como funciona el servicio de garantía.

### Declaración de la FCC:

Este dispositivo cumple con el Apartado 15 de las normas de la FCC. Su funcionamiento está sujeto a las dos condiciones siguientes: (1) Este dispositivo no debería provocar interferencias nocivas y (2) este dispositivo debe aceptar cualquier interferencia recibida incluso las interferencias que puedan provocar un funcionamiento incorrecto.

Los cambios o las modificaciones que no hayan sido expresamente aprobados por la parte responsable del cumplimiento de las regulaciones podrían anular la autoridad del usuario para hacer funcionar el equipo.

### Para usuarios en los Estados Unidos

Este equipo se ha probado y se encontró que cumplía con los límites establecidos para un dispositivo digital de Clase B, de acuerdo a la Sección 15 de los Reglamentos de la FCC. Estos límites se han establecido para proporcionar una protección razonable contra la interferencia dañina en una instalación residencial. Este equipo genera, utiliza, y puede emitir energía de radiofrecuencia y, si no se instala y se utiliza de acuerdo a las instrucciones, podría causar interferencias dañinas a la recepción de radio o de televisión. Sin embargo, no existe ninguna garantía de que no se producirá interferencia en una instalación particular. Se alienta al usuario a tratar de corregir la interferencia utilizando una o más de las medidas siguientes:

1. reoriente la antena de recepción.
2. conecte el equipo a un tomacorriente de un circuito diferente de aquel al que está conectado el receptor
3. aumente la distancia de separación entre el equipo y el receptor.



## Información medioambiental para clientes de la Unión Europea

■ La Directiva 2002/96/CE de la UE exige que los equipos que lleven este símbolo en el propio aparato y/o en su embalaje no deben eliminarse junto con otros residuos urbanos no seleccionados . El símbolo indica que el producto en cuestión debe separarse de los residuos domésticos convencionales con vistas a su eliminación . Es responsabilidad suya desechar este y cualesquiera otros aparatos eléctricos y electrónicos a través de los puntos de recogida que ponen a su disposición el gobierno y las autoridades locales . Al desechar y reciclar correctamente estos aparatos estará contribuyendo a evitar posibles consecuencias negativas para el medio ambiente y la salud de las personas.

Diseñado en Francia por David Turpin

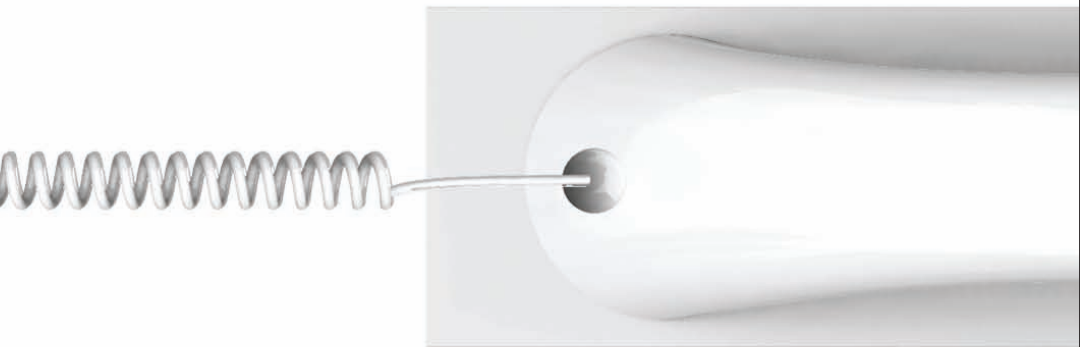
[www.nativeunion.com](http://www.nativeunion.com)

Spec. Puede cambiar sin no anuncio previo.

Native Union y Native Union Logo están marcas registradas por Design Pool Ltd

Todas las otras marcas y marcas registradas están la propiedad del dueño respectado.

Otros productos y nombres de compañía mencionados aquí pueden estar marcas de las compañías respectivas.



[www.nativeunion.com](http://www.nativeunion.com)

Montado en China